

Une prestation qui permet d'élaborer ou de confirmer un ou plusieurs projets professionnels avec l'appui d'un professionnel de l'orientation.

## Objectifs

- **Elaborer ou confirmer un projet professionnel** cohérent, réaliste et réalisable
- Faire le point sur le parcours professionnel
- **Identifier les compétences transférables**, les centres d'intérêt et les valeurs
- **Identifier ses caractéristiques personnelles et professionnelles**
- Explorer de **nouvelles pistes professionnelles**
- Vérifier la **faisabilité du projet** (marché de l'emploi)
- Etablir un **plan d'action** détaillé permettant de réaliser le projet professionnel
- Progresser avec des techniques et méthodes innovantes

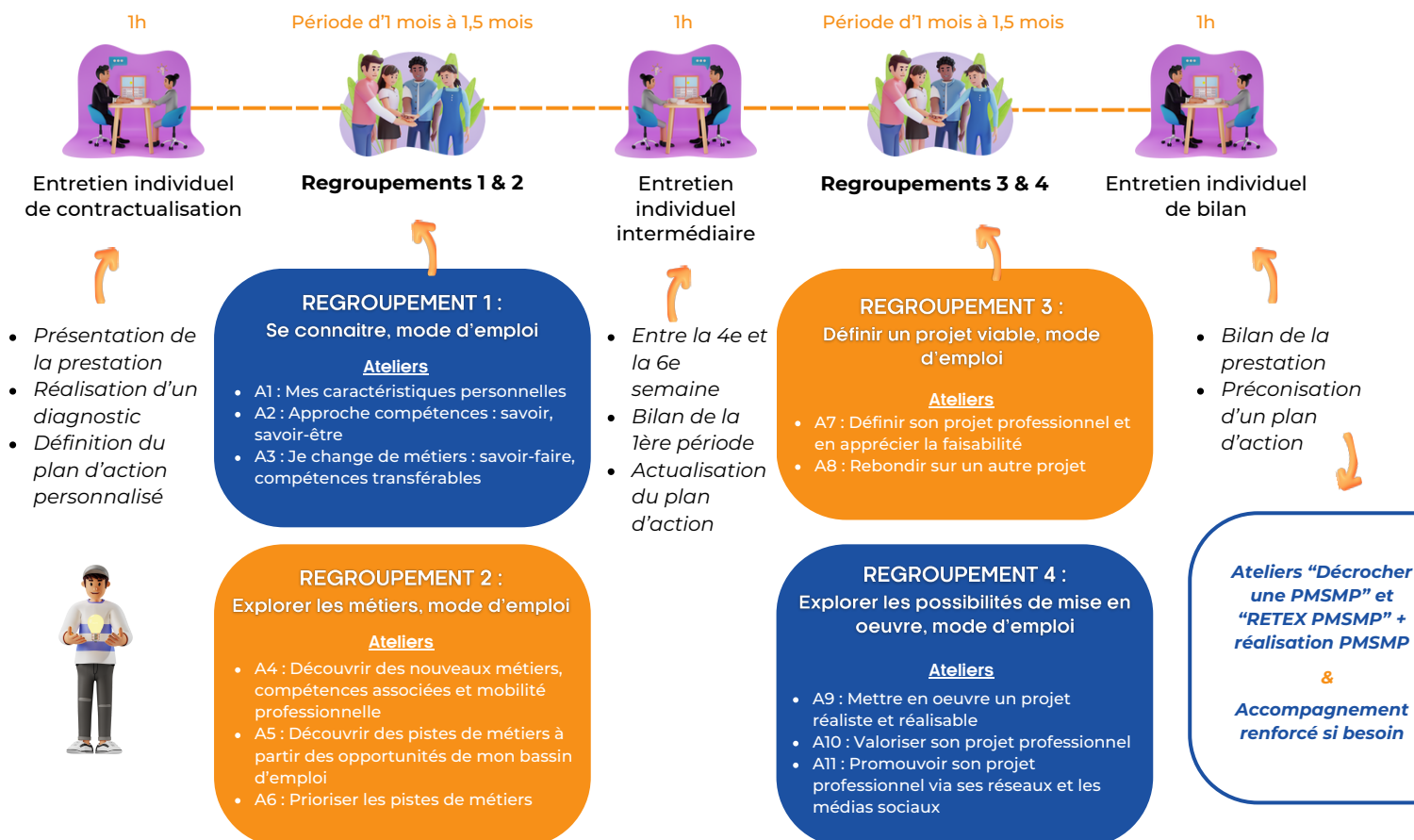



## Modalités

**8 à 12 semaines**

- Accompagnement **individuel** (présentiel ou distanciel)
- **3 entretiens minimum obligatoires**
- Plateforme numérique innovante
- Jusqu'à 13 ateliers spécifiques
- 1 référent unique
- Définition d'un **diagnostic partagé** et co-construction d'un **plan d'accompagnement personnalisé**
- Outils innovants : réalité virtuelle, escape game
- Regroupement : **3h** - Sensibilisation sur la thématique
- Ateliers : **3h** (optionnels)

## Déroulé de la prestation



 Prestation accessible aux Personnes à Mobilité Réduite

**Vous êtes intéressé(e) ?**

**Qualiopi**  
processus certifié

Merci de prendre contact avec votre **conseiller France Travail** ou **vous auto-inscrire** depuis votre espace personnel.

**Pour nous contacter :**  [ingeneria@ingeneria.org](mailto:ingeneria@ingeneria.org) ou  07 72 26 51 01  
[www.ingeneriaprojet.com](http://www.ingeneriaprojet.com)